



REGIONE PIEMONTE

ASSESSORATO TURISMO SPORT E TEMPO LIBERO - ACQUE MINERALI E TERMALI - PARCHI NATURALI

SETTORE PIANIFICAZIONE AREE PROTETTE

SISTEMA REGIONALE DELLE AREE PROTETTE

PIANO PAESISTICO DELLA ZONA DI SALVAGUARDIA DELL'ALPE DEVERO

Legge regionale 24 aprile 1990, n. 50, art.8

NORME DI ATTUAZIONE

Art. 10

Zone di interesse antropico
Disposizioni e criteri riguardanti gli edifici

SCHEDE E TABELLE

DEVERO a

Deliberazione del Consiglio Regionale n. 618-3421, del 24 febbraio 2000

SCHEDA EDIFICI

DEVERO a

Scheda riassuntiva edifici	1
Foto paesistiche DEVERO a	4
Planimetria DEVERO a in tre epoche diverse: attuale, XIX sec., pre XIX sec.	8
Foto e schede edifici DEVERO a	13

maggio 1993

DEVERO a.

edificio pre-1950 conservato	edificio pre-1950 alterato o degradato	edificio post-1950	note
		1	BAR SCIOVIA
		2	LOCALE PUBBLICO
		3 a	
	3b		
4			
		5	
		6	
7			
	8		DEM. E RICOSTRUITO
	9		
	10		
	11		
	12		
	13		
14			
15			
16			RISTA. IN CORSO
17			
18			
19			
	20		
21			
	22		
	23		
	24		
25			
26			
	27		DEM. E RICOSTRUITO
	28		
29			
30			
31			
32			
33			

maggio 1993

DEVERQ2

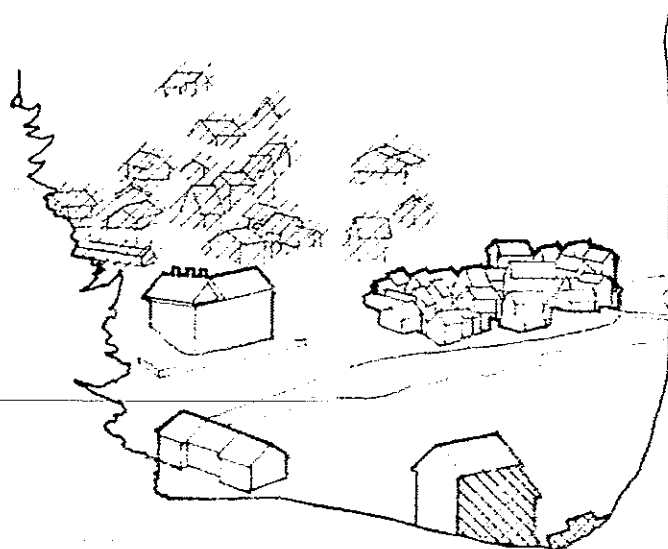
edificio pre-1950 conservato	edificio pre-1950 alterato o degradato	edificio post-1950	note
		34	
35 a			
35 b			
36			
37			
	38		
		39	
		40	LOC. 'FUMIVIA'
41			CHIESA
42			
43.			
43 a			
44			
45	46		
47			
48			
	49		
	50		
	51		
	52		
	53		
	54		
	55		
		56	
		57	
	58		ENEL
	70		FUMIVIA GOLLIO
	71		CARRELLI COLEGGIO
	72		CARRELLI COLEGGIO
	73		AS ENEL CARRELLI PER CENTRALE
		74	
		75	
		76	
		77	

agosto 1991

(data felice 1970)

DEVERO a

4



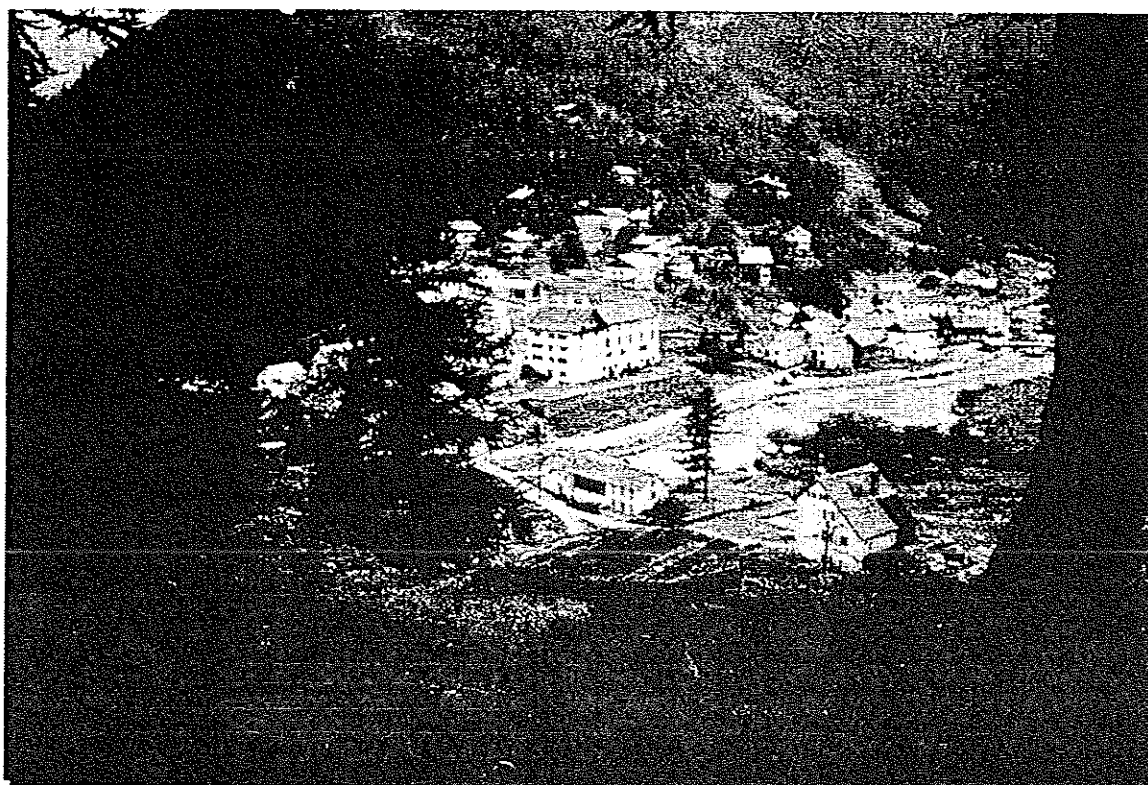
da demolire



alterato da sistemare



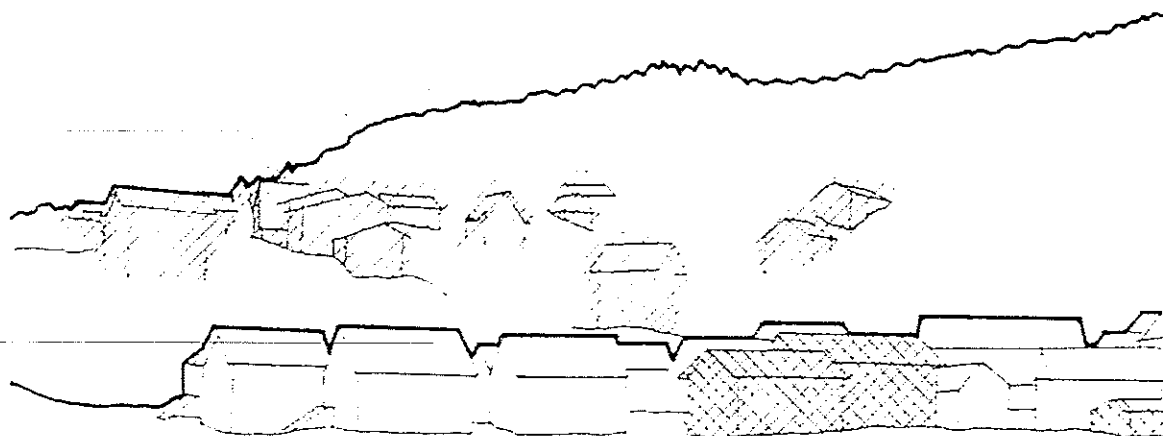
da mascherare con interventi sul verde



agosto 1991

DEVERO a

(data delle foto)

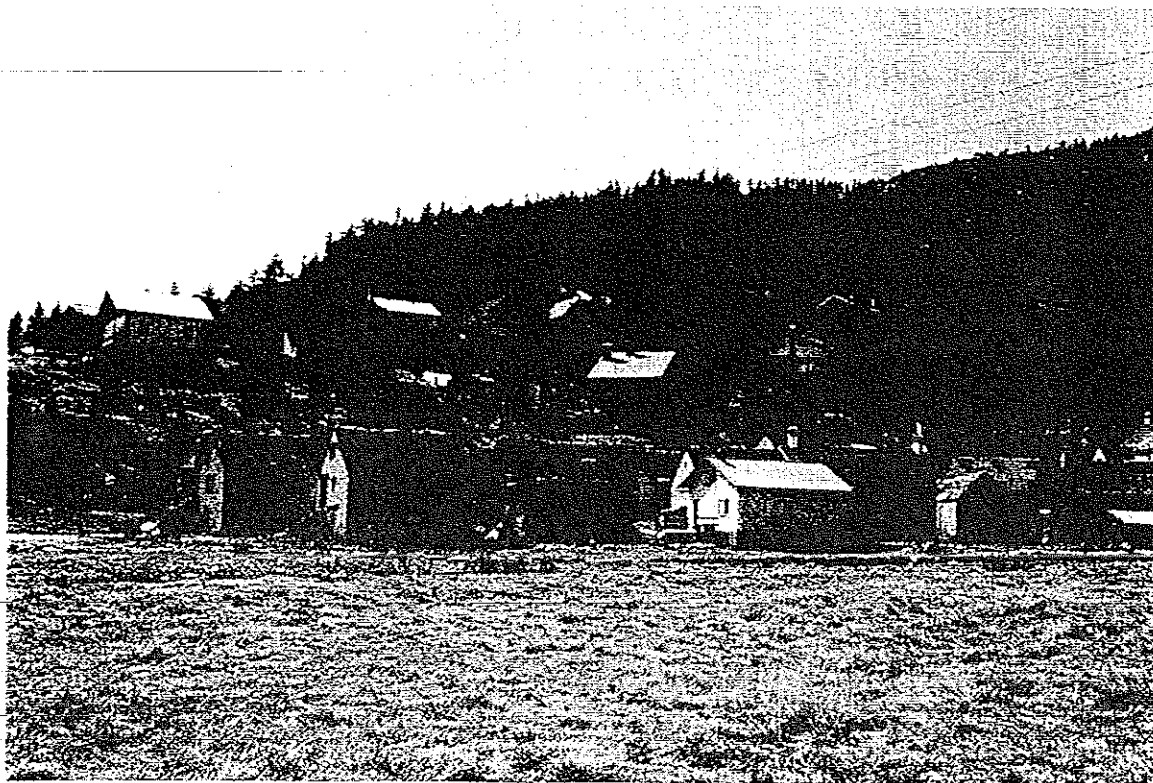


da demolire



alterato da sistemare

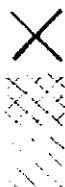
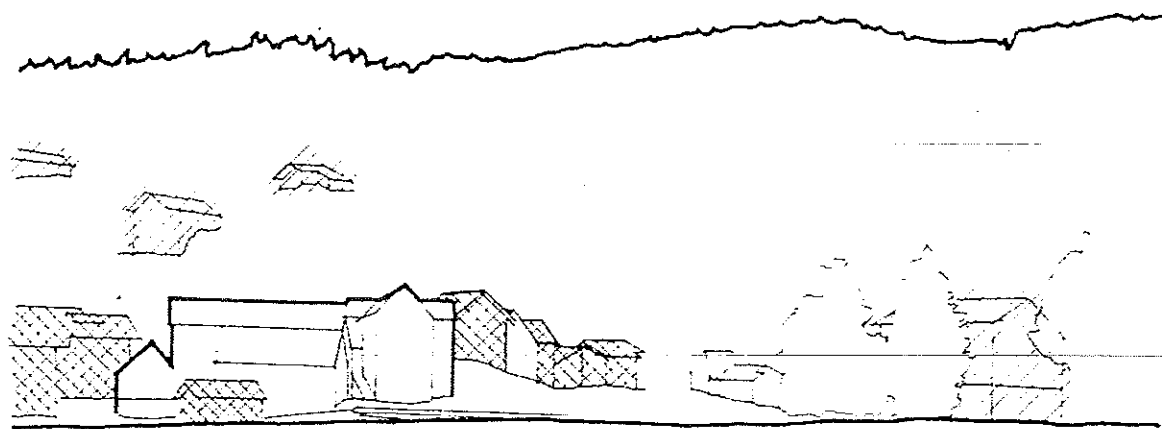
da mascherare con interventi sul verde



agosto 1991

DEVERO a

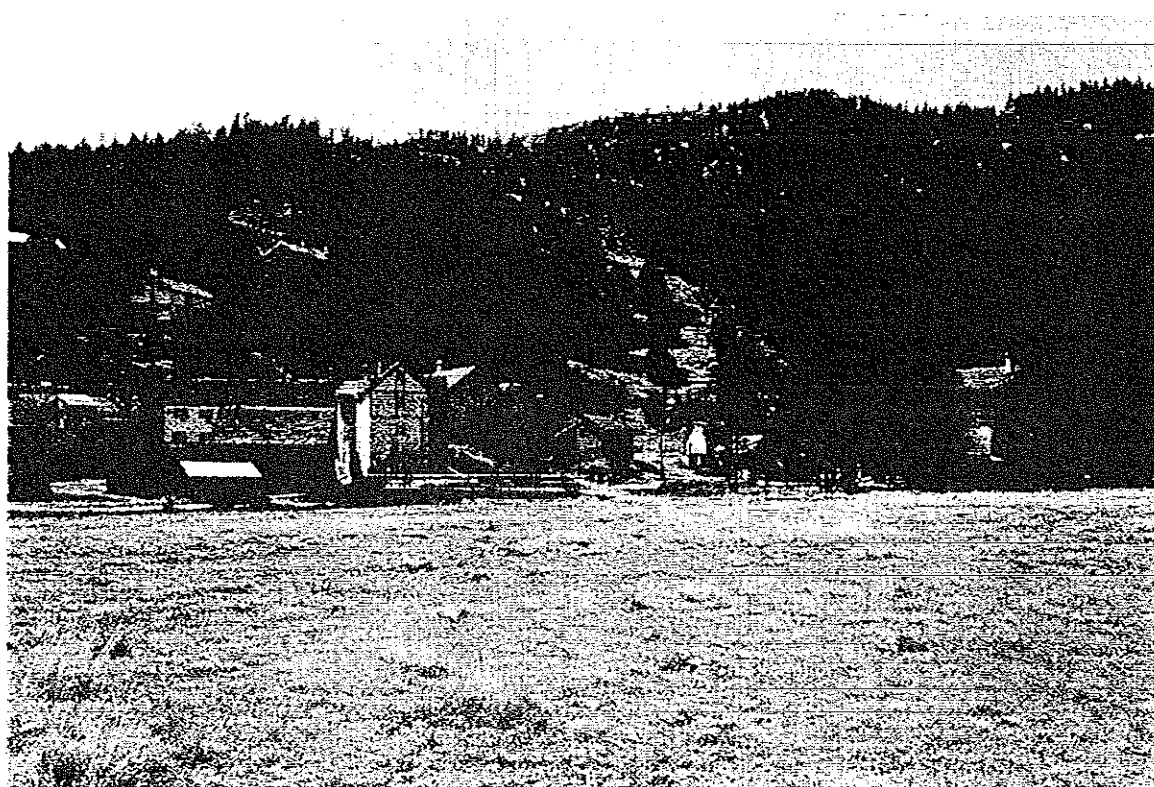
(data della foto)



da demolire

alterato da sistemare

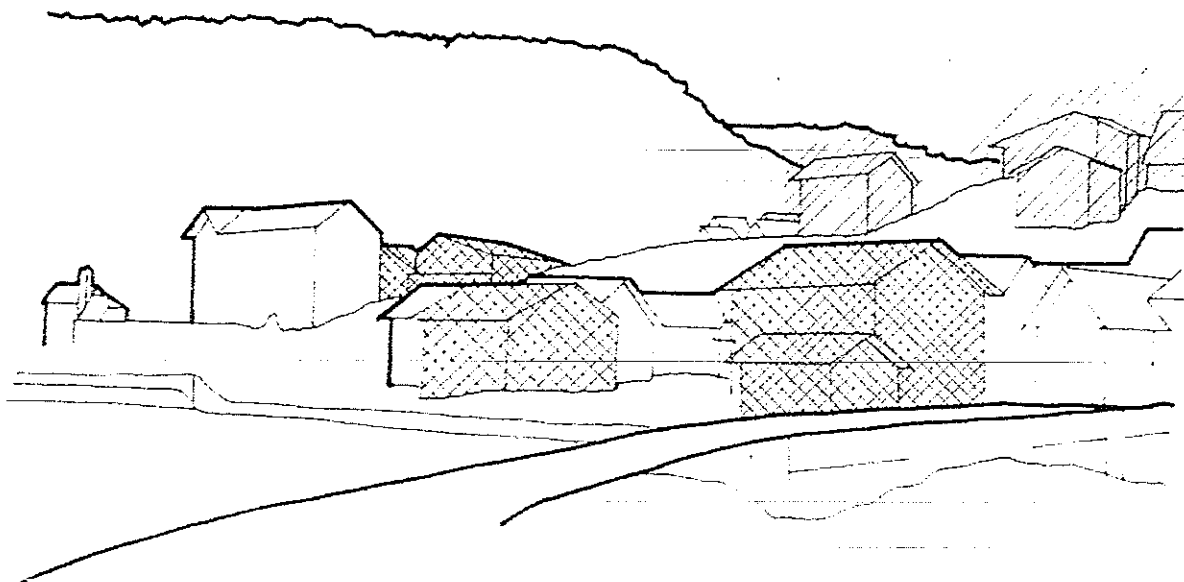
da mascherare con interventi sul verde



agosto 1991

DEVERO a

(data della foto)



da demolire



alterato da sistemare



da mascherare con interventi sul verde

